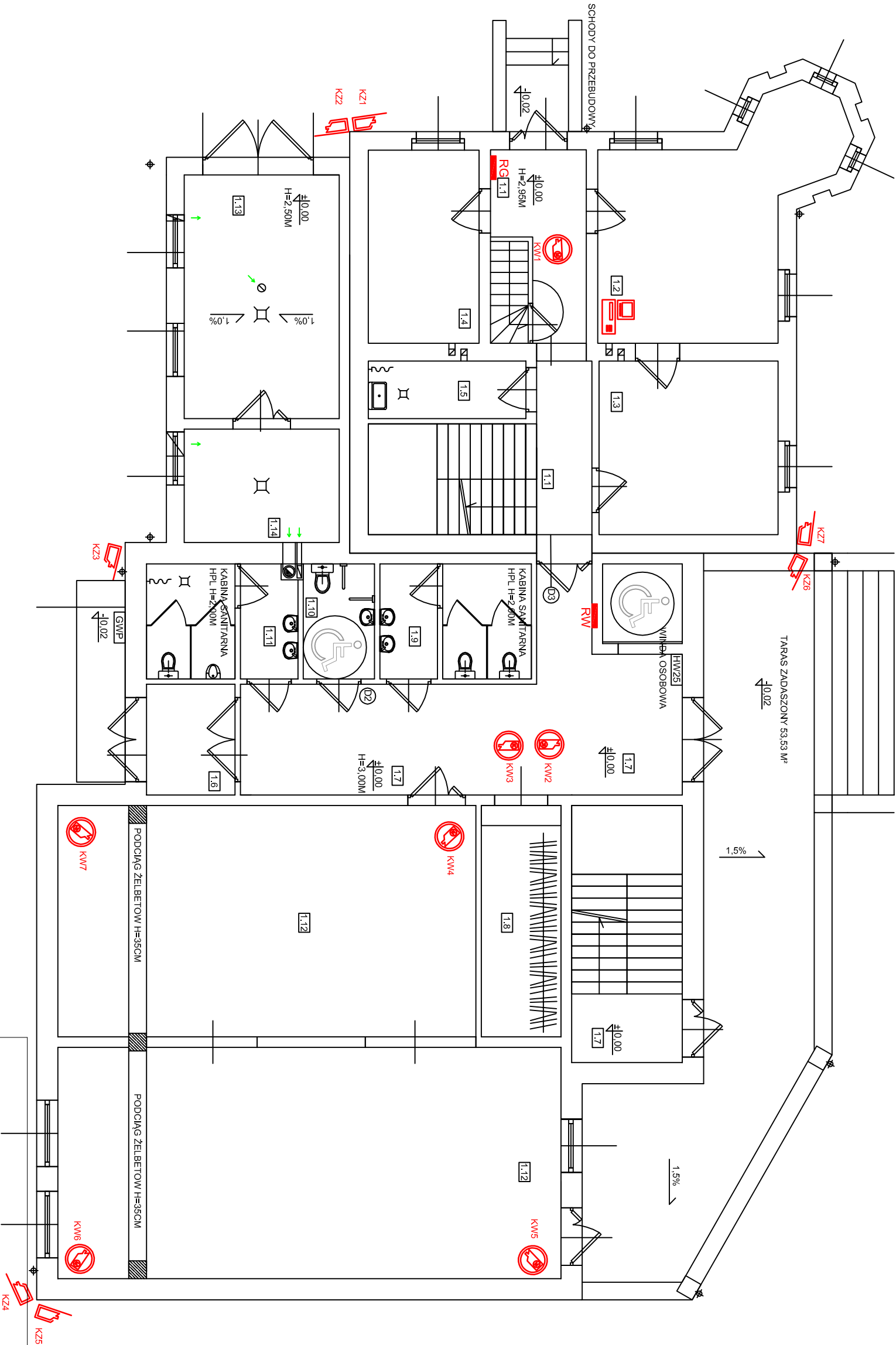


NPT

RZUT PRZYZIEMIĄ, SKALA 1:100

/PROJEKT



	REJESTRATOR HIKVISION DS-7716NLE-E4/16P
	MONITOR LE-22 NEOVO
	KAMERA IP HIKVISION DS-2CD2742FWD-I2S
	KAMERA IP HIKVISION DS-2CD2642FWD-IS
	UTP KAT. 6

ZESTAWIENIE POWIERZCHNI PRZYZIEMIĄ:

1.1 KOMUNIKACJA	17,26 M²
1.2 SEKRETARIAT	21,90 M²
1.3 POMIESZCZENIE DYREKCJI	15,84 M²
1.4 ADMINISTRACJA/KSIĘGOWOŚĆ	10,90 M²
1.5 POM. TECH./POM. SPRZĄTACZKI	04,63 M²
1.6 WIATROŁAP	05,00 M²
1.7 KOMUNIKACJA	38,93 M²
1.8 SZATNIA ODZIEŻY WIERZCHNIEJ	09,40 M²
1.9 WC DAMSKIE	08,36 M²
1.10 WC DLA NIEPEŁNOSPRAWNYCH	04,19 M²
1.11 WC MĘSKIE	08,44 M²
1.12 SALA MULTIMEDIALNA+ EKSPONOWA- GEOLOGIA GEOMORFOLOGIA WODNY POWIERZCHNINOWE, FAUNA I FLORA, HISTORIA, ZABYTKI	108,40 M²
1.13 GARAŻ	19,25 M²
1.14 POMIESZCZENIE TECHNICZNE	08,96 M²

RAZEM: 281,68 M²

POWIERZCHNIA BUDYNKU ISTNIEJĄCEGO:
102,20 M²

POWIERZCHNIA ROZBUDOWY: 267,95 M²
+ TARAS 53,53 M²

Szybkie wyłączenie zasilania

Układ sieciowy TNC-S

	Imię i nazwisko	Nr uprawnień	Data	Podpis	Branża
Projektował	Inż. Waldemar Kędzierski	WBPP-NB-7210/39/83	04.2017		Elektryczna
Opracował	mgr Inż. Krzysztof Ochociński				Elektryczna
Inwestor	NADGÓPLAŃSKI PARK TYSIĄCLECIA 88-150 Kruszwica ul. Wodna 9				1:100 A3
Obiekt	Obiekt ekspozycji przyrodniczo - historycznej Kruszwica ul. Popieła dz.nr 249/3				
Temat	Obiekt ekspozycji przyrodniczo - historycznej				
	Plan instalacji elektrycznych -przebieg- syst. tel. doz. IP				